

БЕЦИЦИ

Отелм



Бечичи Отели



Курорт Бечичи является достаточно крупным туристическим центром на Будванской ривьере и знаменит своим протяженным песчаным пляжем. Спокойное море создает хорошие условия для спортивных соревнований и отдыха. На территории Бечичи очень много магазинчиков, ресторанов, кафе и баров.

Сам курорт включает в себя два небольших поселка - Бечичи и Рафаиловичи, которые расположены в полутора километрах друг от друга. Поселок Бечичи находится в северной части курортной местности, ближе к Будве. Его пляж с золотистым бархатным песком длиной в 1950 метров считается одним из самых красивых и протяженных пляжей южного побережья Адриатического моря. В 1935 году пляж Бечичи получил награду "Grand Prix", как самый красивый пляж Европы. В Бечичи можно не только отдохнуть, позагорать и искупаться, но и позаниматься спортом или прогуляться по благоухающим и завораживающим паркам.

Рафаиловичи расположены на южной оконечности Бечичи в небольшом одноименном поселке с многочисленными местными рыбными ресторанчиками, пользующимися большим спросом среди туристов. Одним из лучших рыбных ресторанов на побережье считается ресторан "Три рыбака" - всегда свежая рыба и морские деликатесы. Местный пляж уступает бечичскому по красоте и протяженности; но, тем не менее, пляж благоустроен, лежаки и зонтики всегда к услугам туристов.



ОТЕЛЬ SPLENDID 5*



НОМЕРОВ В ОТЕЛЕ: 322

РАСПОЛОЖЕНИЕ: Курорт Бечичи, до Будвы 2 км

ИНФРАСТРУКТУРА: 322 двухместных номера, 12 люкса и 2 президентских апартамента, элегантный ресторан с террасой, лобби-бар, несколько баров у бассейна, ресторан "Window of Montenegro" изысканной кухни с панорамным видом, элитный бар на 10 этаже, ресторан и бар на пляже, бар в центре красоты и здоровья, конференц-центр - современный, полностью оборудованный, конференц-зал на 700 мест, электронная библиотека, интернет-кафе, услуги бизнес-центра, центр красоты и здоровья. Крупнейший на Средиземноморском побережье SPA-centre, площадь 2 700 кв.м. с видом на море и выходом на песчаный пляж, разнообразие саун, комнаты для отдыха и релаксации, подогреваемые внутренние и открытые бассейны с пресной водой, гостиный салон, Центр SPA с отдельными процедурными кабинетами, фитнес-центр во внутреннем помещении и на открытом воздухе, детский клуб...

ТИПЫ ПИТАНИЯ: BB, HB, FB, All inclusive

ТИПЫ НОМЕРОВ: DBL, Suite

В НОМЕРЕ: кондиционер, ванная комната с ванной и душевой кабиной, фен, кабельное телевидение, прямая телефонная связь, доступ в Internet, сейф, мини-бар.

ОСОБЕННОСТИ: Первый отель европейского класса на восточном побережье Адриатического моря, официально получивший категорию 5*. Рекомендуется для отдыха взыскательных клиентов. Гостиница также одно из лучших мест для проведения конференций и переговоров, так как отель располагает большим конференц-залом. Работает круглогодично.

ПРАЙС-ЛИСТ ОТЕЛЯ „SPLENDID“

Superior номера с видом на горы - 120 номеров

Тип номера	Питание	Стоимость на одного человека в сутки			
		V, VI, IX	VII	VIII	Низкий сезон
1/2 - Двухместный номер	ВВ Завтрак	160,00 €	182,00 €	244,00 €	107,00 €
1/2 - Двухместный номер	НВ Полупансион	185,00 €	207,00 €	269,00 €	132,00 €
1/2 - Двухместный номер	ФВ Полный пансион	205,00 €	227,00 €	289,00 €	152,00 €

Superior номера с видом на море- 220 номеров

Тип номера	Питание	Стоимость на одного человека в сутки			
		V, VI, IX	VII	VIII	Низкий сезон
1/2 - Двухместный номер	ВВ Завтрак	190,00 €	232,00 €	294,00 €	127,00 €
1/2 - Двухместный номер	НВ Полупансион	115,00 €	257,00 €	319,00 €	152,00 €
1/2 - Двухместный номер	ФВ Полный пансион	235,00 €	277,00 €	339,00 €	172,00 €

Wellness executive suites - 13 Suites

Тип номера	Питание	Цена за suite за день - Завтрак включен			
		V, VI, IX	VII	VIII	Низкий сезон
1/2 Двухместный suite	ВВ - Завтрак	650,00 €	750,00 €	950,00 €	500,00 €

Junior Suites - 4 suites, Penthouse suite 1 - suite and Presidential suite 1

Тип номера	Питание	Цена за suite за день - Завтрак включен			
		V, VI, IX	VII	VIII	Низкий сезон
Junior Suite	ВВ - Завтрак	550,00 €	650,00 €	850,00 €	350,00 €
Penthouse Suite	ВВ - Завтрак	4.000,00 €	4.000,00 €	4.000,00 €	4.000,00 €
Presidential Suite	ВВ - Завтрак	7.000,00 €	7.000,00 €	7.000,00 €	7.000,00 €

ОТЕЛЬ QUEEN OF MONTENEGRO 4*



НОМЕРОВ В ОТЕЛЕ: 245

РАСПОЛОЖЕНИЕ: Расположен 4 км от Будвы в курортном месте Бечичи. Отель находится на возвышении (50 м над уровнем моря)

ПЛЯЖ: Собственный, песчаный, оборудованный зонтиками и лежаками 150 м от отеля через дорогу, над дорогой построен пешеходный мостик.

ИНФРАСТРУКТУРА: Ресторан, ресторан a-la-carte, аперитив-бар, живая музыка, таверна, ночной клуб, вэлнесс, сауна, джакузи, массаж, солярий, фитнес-центр, казино, летняя терраса, парикмахерская, крытый и открытый бассейны, детская площадка на пляже.

ТИПЫ ПИТАНИЯ: ВВ, НВ, FB

ТИПЫ НОМЕРОВ: SNGL, DBL, Suite

В НОМЕРЕ: Кабельное ТВ, минибар, кондиционер, санузел, телефон, балкон, фен, сейф.

ОСОБЕННОСТИ: Для проведения конференций имеются следующие возможности: конференц-зал «Sjednik» - 100 мест, конференц-зал «Tirol» - 50 мест, конференц-зал «Kärnten» - 50 мест со всем необходимым оборудованием, а том числе оборудование для синхронного перевода на 30 человек. В отеле есть казино.

ПРАЙС-ЛИСТ ОТЕЛЯ „QUEEN OF MONTENEGRO“

Тип номера	Питание	Цена за номер / апартамент в сутки - Завтрак включен			
		01.01-30.04. 17.10-31.12.	01.05-12.06. 26.09-16.10.	13.06-10.07. 22.08-25.09.	11.07-21.08.
Двухместный стандартный номер	ВВ	55,00 €	65,00 €	94,00 €	120,00 €
Двухместный номер - вид на море	ВВ	65,00 €	79,00 €	106,00 €	132,00 €
Одноместный стандартный номер	ВВ	77,00 €	95,00 €	141,00 €	192,00 €
Одноместный номер - вид на море	ВВ	91,00 €	108,00 €	159,00 €	211,00 €
Семейный номер - вид на парк	ВВ	59,00 €	65,00 €	99,00 €	126,00 €
Апартамент вид на море	ВВ	79,00 €	90,00 €	126,00 €	160,00 €

Вместимость номеров:

Стандартный номер: мин 1 / макс 3

Семейный номер: мин 1 / макс 4

Апартамент: мин 1 / макс 4

Дополнительные услуги, включенные в стоимость номера являются: автостоянка, пользование бассейном (шезлонги и зонтики), вход в казино, вход на пляж (за исключением использования шезлонгами и зонтиками), WLAN в лобби, LAN в номерах, сейф в номере.

Скидки: Дети 2-12 лет -30%, до 2 - бесплатно.

Третий человек в комнате / люкс имеет 20% скидку на действительную стоимость.

Доплаты: Доплата за полупансион это 15,00 € за человека в сутки.

Детская кроватка (по запросу) 5,00 € в день

Доплата для одноразового использования апартамента или семейного номера:

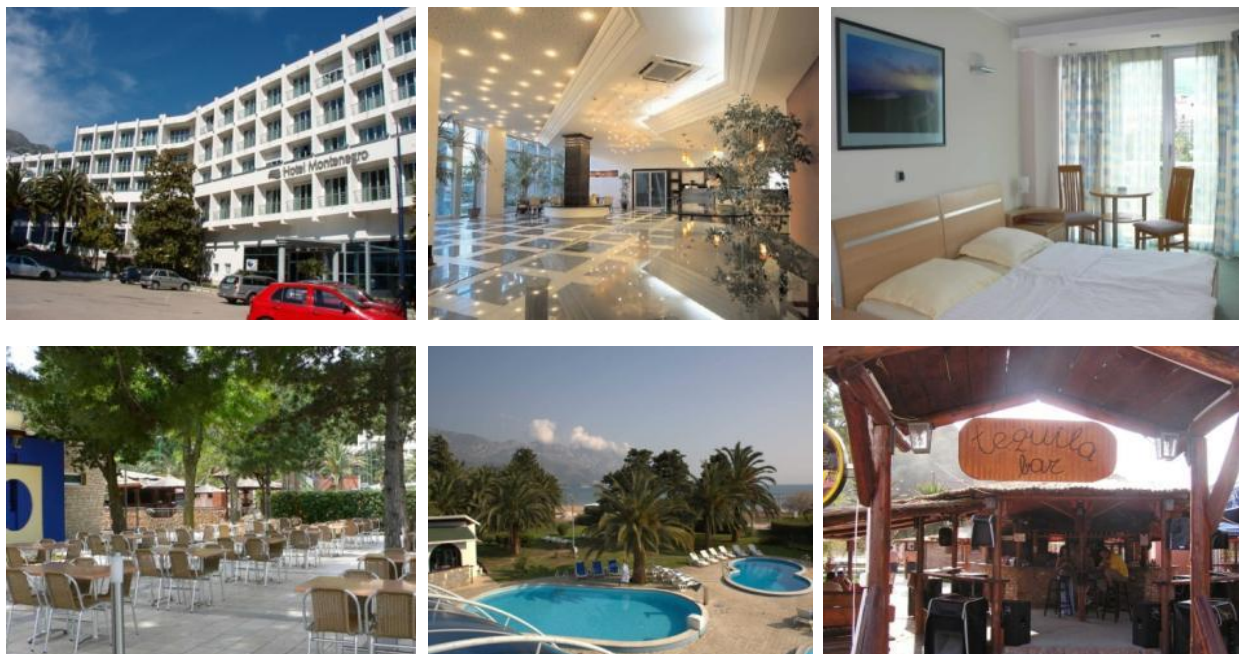
Сезон I - 40%

Сезон II - 40%

Сезон III - 45%

Сезон IV - 50%

ОТЕЛЬ MONTENEGRO 4*



НОМЕРОВ В ОТЕЛЕ: 172; **РАСПОЛОЖЕНИЕ:** Курорт Бечичи, до Будвы 2 км

ПЛЯЖ: Собственный, мелкогалечный. Зонтики, лежаки и пляжные полотенца бесплатно для гостей отеля;

ИНФРАСТРУКТУРА: Медицинский центр, джаз клуб, пиано бар, салон красоты, фитнес зал, крытый и открытый бассейны, детская площадка, кондитерская, парикмахерская, ресторан, экспресс-ресторан «Галлия», пляжный бар, ночной джаз-клуб «Stars Club», прачечная.

ТИПЫ ПИТАНИЯ: ВВ, НВ, FB, All inclusive (трехразовое питание (шведский стол) + закуски + местные напитки + прохладительные напитки в течение дня).

ТИПЫ НОМЕРОВ: DBL, APP

В НОМЕРЕ: Центральное кондиционирование и отопление, новая мебель, сейф, телефон, ТВ, душ/туалет, мини-бар и балкон.

ОСОБЕННОСТИ: Конференц-центр 4 конференц-зала, рассчитанных от 10 до 150 человек с профессиональным техническим оборудованием. Аренда бизнес помещений включает в себя предоставление основного технического оборудования - flipchart, проектора и экрана.

Тип номера	Питание	Стоимость на одного человека в сутки			
		V, X	VI, IX	VII, VIII	Низкий сезон
1/2 - Двухместный номер	ВВ Завтрак	64,00 €	90,00 €	114,00 €	59,00 €
1/2 - Двухместный номер	НВ Полупансион	74,00 €	100,00 €	124,00 €	69,00 €
1/2 - Двухместный номер	FB Полный пансион	82,00 €	108,00 €	132,00 €	77,00 €
Апартамент для 2 человека	ВВ Завтрак	144,00 €	192,00 €	174,00 €	114,00 €

ОТЕЛЬ IBEROSTAR – BELLEVUE 4*



НОМЕРОВ В ОТЕЛЕ: 578

РАСПОЛОЖЕНИЕ: Курорт Бечичи, до Будвы 2 км

ПЛЯЖ: Собственный оборудованный пляж, мелкая галька, песок. На также доступны водные и пляжные виды спорта: пляжный волейбол, водные лыжи, водный велосипед.

ИНФРАСТРУКТУРА: Всего в гостинице 578 номера, расположенных в трех 8-этажных корпусах. На территории отеля находятся 2 открытых бассейна, фитнес-центр, конференц-зал, главный ресторан (международная и национальная кухни), пиано-бар в холле отеля с расслабляющей атмосферой, закусочный бар, 3 бара-террасы, гриль-бар, бар у бассейна, бар на пляже. Сейф на ресепшн, интернет в пиано-баре, детская площадка, детский бассейн, детский клуб.

ТИПЫ ПИТАНИЯ: ВВ, НВ, FB, All inclusive (трехразовое питание (шведский стол) + закуски + местные напитки + прохладительные напитки в течение дня).

ТИПЫ НОМЕРОВ: DBL, APP

В НОМЕРЕ: Кондиционер, ТВ, телефон, ванная комната с душем, туалетом и феном.

ОСОБЕННОСТИ: Новый, полностью отреставрированный отель открыт в апреле 2005 года. Имеет удачное местоположение, хорошую территорию и большие возможности для приятного отдыха. Отель находится под управлением всемирной цепочки «IBEROSTAR», что гарантирует высокий уровень сервиса и качество предоставляемых услуг. В предстоящем сезоне отель обещает стать одним из самых популярных на побережье. В море напротив пляжа установлена водная канатно-буксировочная дорога для катания на водных лыжах, вейкбордах (досках) и киббордах (коленных досках).

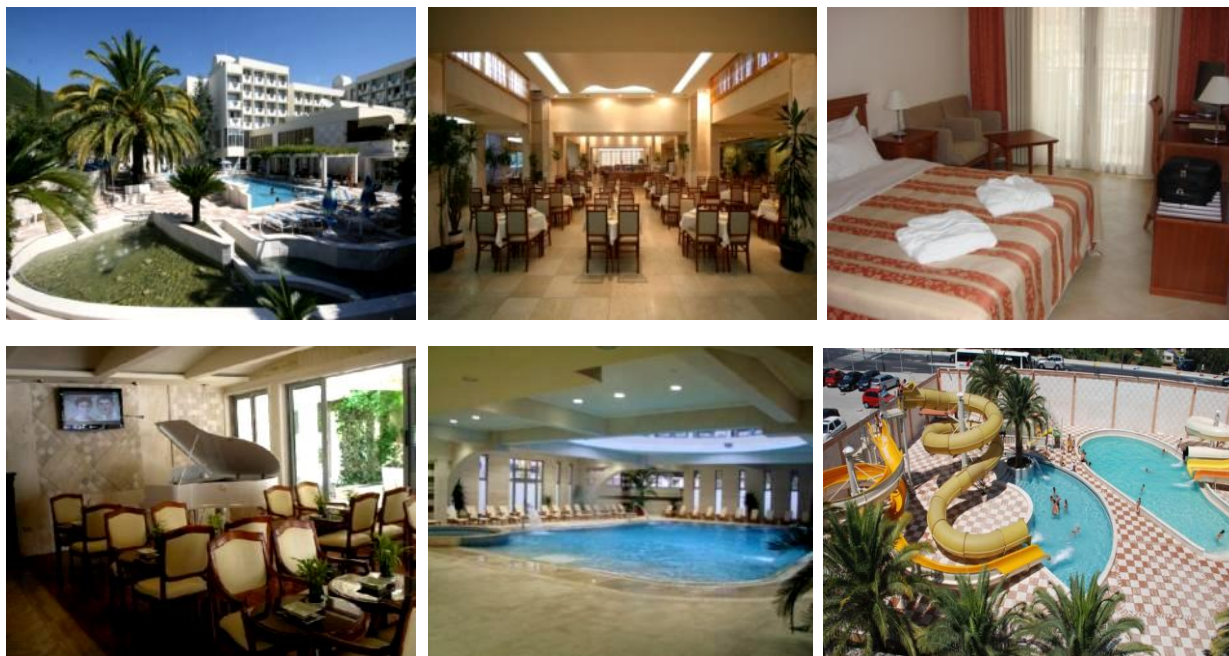
ПРАЙС-ЛИСТ ОТЕЛЯ „IBEROSTAR – BELLEVUE“

Тип обслуживания и комнаты Стоимость на одного человека в сутки	01.04-21.05. 03.10-31.10.	21.05-11.06.	11.06-04.07. 31.08-19.09.	04.07.-31.08.	19.09.-03.10.
All inclusive					
Двухместный номер - вид на парк	51,00 €	65,00 €	85,00 €	99,00 €	65,00 €
Одноместный номер - вид на парк	70,00 €	93,00 €	119,00 €	139,00 €	91,00 €
Двухместный номер - вид на море	63,00 €	79,00 €	102,00 €	121,00 €	82,00 €
Одноместный номер - вид на море	89,00 €	111,00 €	143,00 €	170,00 €	115,00 €
Полупансион					
Двухместный номер - вид на парк	46,00 €	60,00 €	80,00 €	94,00 €	60,00 €
Одноместный номер - вид на парк	65,00 €	88,00 €	114,00 €	134,00 €	86,00 €
Двухместный номер - вид на море	58,00 €	74,00 €	97,00 €	116,00 €	77,00 €
Одноместный номер - вид на море	84,00 €	106,00 €	138,00 €	165,00 €	110,00 €
Ночевка с завтраком					
Двухместный номер - вид на парк	43,00 €	57,00 €	77,00 €	91,00 €	57,00 €
Одноместный номер - вид на парк	62,00 €	85,00 €	111,00 €	131,00 €	83,00 €
Двухместный номер - вид на море	55,00 €	71,00 €	94,00 €	113,00 €	74,00 €
Одноместный номер - вид на море	81,00 €	103,00 €	135,00 €	162,00 €	107,00 €

Скидки: Дети 2-12 лет -30%, до 2 - бесплатно.

Третий человек в комнате / люкс имеет 20% скидку на действительную стоимость

ОТЕЛЬ MEDITERAN 4*



НОМЕРОВ В ОТЕЛЕ: 230

РАСПОЛОЖЕНИЕ: Курорт Бечичи, до Будвы 2 км

ПЛЯЖ: Собственный оборудованный пляж, мелкая галька/песок.

ИНФРАСТРУКТУРА: Национальный ресторан, аперитив-бар, английский паб, ресторан-пиццерия, две летних веранды, ночной клуб, два конференц-зала, кино-зал, бильярд, настольный теннис, кафе, аптека, парикмахерская, интернет магазины, косметический салон. Welnes centar: Бассейн, джакузи, гидромассажные ванны и кабины, сауна, солярий, фитнес-центр, массажный центр.

ТИПЫ ПИТАНИЯ: ВВ, НВ, FB

ТИПЫ НОМЕРОВ: SNGL, DBL

В НОМЕРЕ: Кондиционер, мини-бар, кабельное TV, фен, сейф, телефон, фен, доступ в Интернет.

ОСОБЕННОСТИ: В 2004/2005 гостиница году полностью прошла реконструкцию и оборудована новейшей техникой и мебелью ведущих мировых производителей. В 2007 году реконструирован аквапарк.

Дополнительно на рецепции гостиницы по приезду оплачивается 100 евро аванса с номера за возможные дополнительные услуги. Непотраченные деньги этого аванса возвращаются клиенту при отъезде.

ПРАЙС-ЛИСТ ОТЕЛЯ „MEDITERAN“

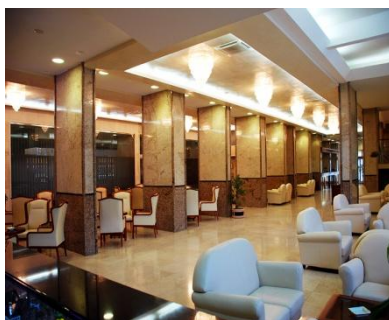
Тип номера, Питание Стоимость на одного человека в сутки	01.04-30.04.	01.05-31.05. 01.10-31.10.	01.06-09.07. 22.08-30.09.	10.07-21.08
Стандартные номера - ВВ, вид на парк	50,00 €	60,00 €	75,00 €	95,00 €
Стандартные номера - ВВ, вид на море	53,00 €	65,00 €	80,00 €	100,00 €
Люкс номер - ВВ, вид на море	57,00 €	67,00 €	85,00 €	115,00 €
Доплата за полупансион - шведский стол	10,00 €	10,00 €	15,00 €	15,00 €
Скидка в 1 / 3 места для третьего лица	30%	30%	30%	30%
1 / 2 комнаты, используя как 1 / 1 комната	+20%	+30%	+50%	70%
AQUA PARK - АКВА ПАРК				
Взрослые	-	-	15,00 €	15,00 €
Дети	-	-	10,00 €	10,00 €

СКИДКИ:

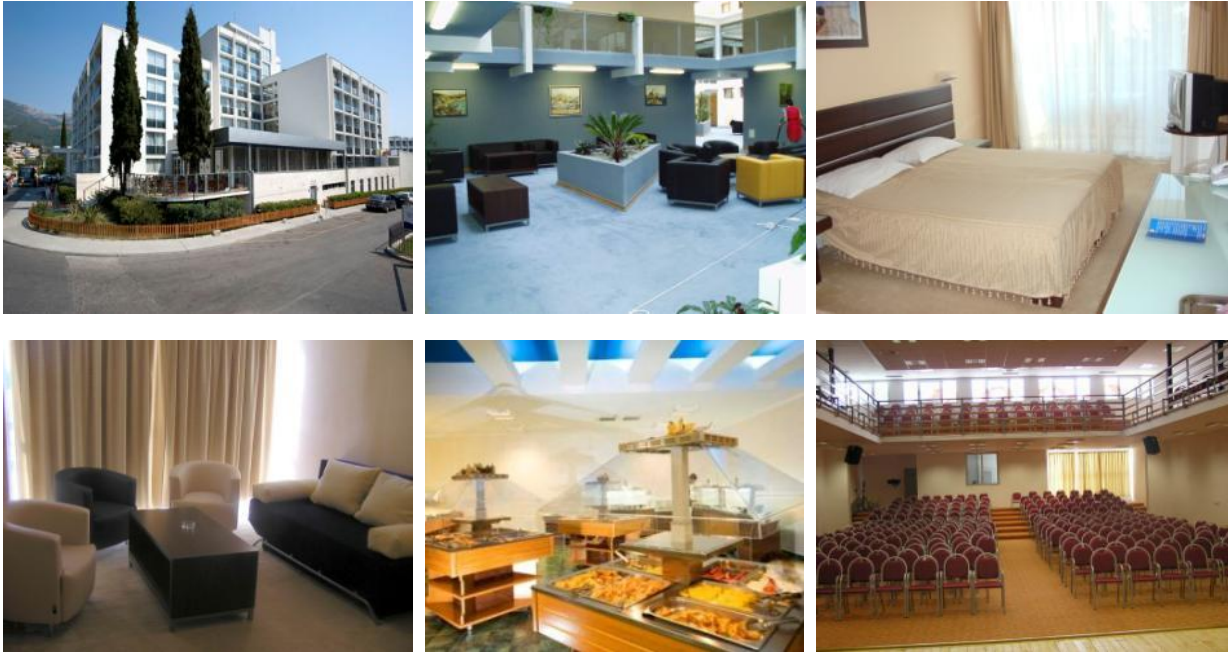
Дети от 3 до 14 лет с двумя взрослыми скидка-50% (отдельные постели)

Дети от 3 до 14 лет с одним взрослым - скидка 20% (отдельные постели)

Детская кроватка 2,50 € и является обязательным для детей в возрасте до 3 года.



ОТЕЛЬ ТАРА 4*



НОМЕРОВ В ОТЕЛЕ: 288

РАСПОЛОЖЕНИЕ: Отель расположен в Бечичах. Удаленность от моря 50 м. и 2 км от Будвы.

ПЛЯЖ: Собственный пляж, мелкая галька/песок

ИНФРАСТРУКТУРА: Ресторан с разнообразием блюд национальной и международной кухни, 4 лифта, аперитив-бар с терасой, двухуровневый конференц-зал на 600 мест, оснащенный кондиционером и современной аппаратурой для проведения конгрессов, семинаров и симпозиумов, два малых конференц-зала на 100 мест, ресепшн и TV-зал, бассейн с терасой (имеются лежаки и зонтики) и аперитив-баром, ресторан а-ля карт

ТИПЫ ПИТАНИЯ: ВВ, НВ, FB

ТИПЫ НОМЕРОВ: DBL, TRPL, APP

В НОМЕРЕ: кондиционер, телефон, сейф, кабельное TV, ванная комната с душем и туалетом, фен, терраса.

ОСОБЕННОСТИ: На территории отеля отличное спортивное оснащение - площадка для тенниса, гандбола, мини-футбола, баскетбольная площадка, площадка для настольного тенниса, мини гольф и стрельбы из лука. А так же - бутик, магазин сувениров и ячейки для хранения драгоценностей.

ПРАЙС-ЛИСТ ОТЕЛЯ „ТАРА“

Тип номера	01.04-06.05. 24.09-31.10.	07.05-27.05.	28.05-14.06. 16.09-23.09.	15.06-08.07. 27.08-15.09.	09.07-26.08.
Отель - Полупансион- НВ					
Двухместный номер Трехместный номер	42,00 €	47,00 €	58,00 €	68,00 €	88,00 €
Одноместный номер	63,00 €	70,50 €	87,00 €	102,00 €	132,00 €
Доплата за "All inclusive" (на человека в день)	10,00 €	10,00 €	12,00 €	12,00 €	12,00 €
Отель - Семейный номер					
Семейные апартаменты	135,00 €	150,00 €	186,00 €	217,00 €	281,00 €
Семейные апартаменты вид на море	170,00 €	185,00 €	221,00 €	252,00 €	316,00 €
Доплата за "All inclusive" (на человека в день)	25,00 €	25,00 €	25,00 €	25,00 €	25,00 €
Виллы – Magnolija					
Двухместный номер Трехместный номер	40,00 €	45,00 €	56,00 €	66,00 €	86,00 €
Одноместный номер	60,00 €	67,50 €	84,00 €	99,00 €	129,00 €
Доплата за "All inclusive" (на человека в день)	10,00 €	10,00 €	12,00 €	12,00 €	12,00 €

- Цены на двойных и тройных номеров на одного человека в день.
- Цены на Семейные номера за номер в сутки в течение максимум 4 человек.
- Цены основаны на ночь НВ или "All inclusive" с местными напитками (вино, влить сок, фильтр воды, чай)

Пляж набор включена в стоимость (2 шезлонга и зонтик)

Доплата за вид на море является 5,00 € за кровать - ежедневно или в Семейные номера 20,00 € в день

Детская кроватка дополнительную плату 5,00 € за ночь.

Скидки: Дети 0 - 2 лет - бесплатно

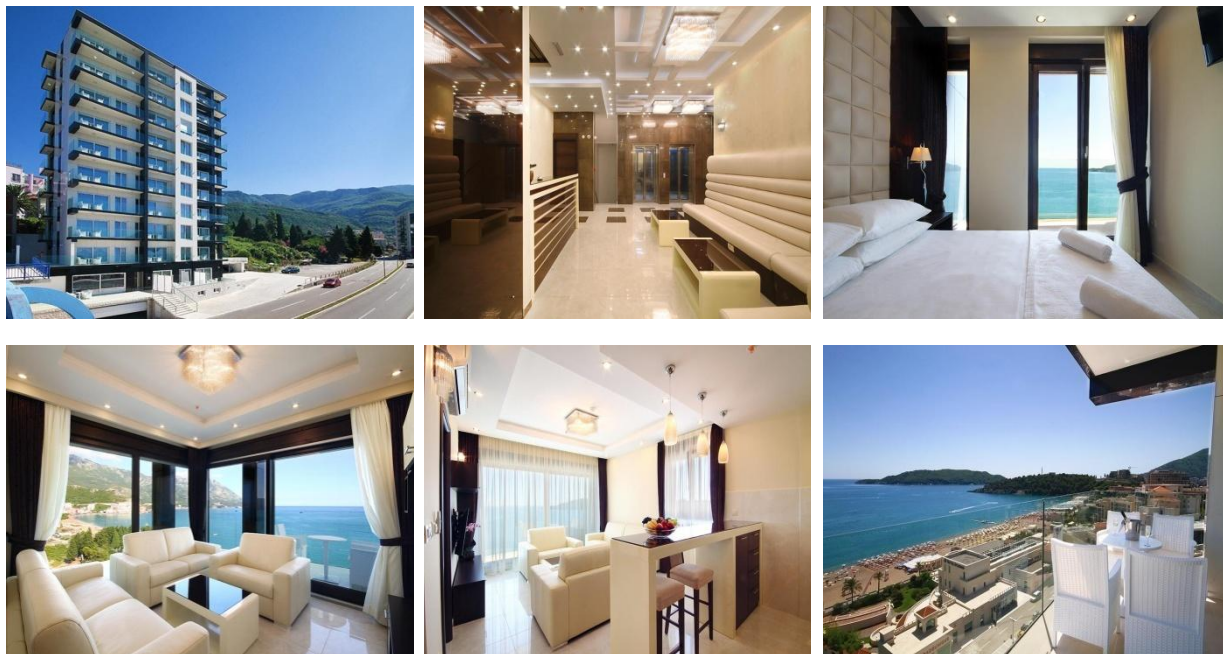
Дети 2 - 7 лет 50% скидка на своей постели

Дети 2 - 7 лет в двухместном номере с двумя взрослыми имеет 70% скидки

Дети 7 - 12 лет скидка 30%

Третий взрослый человек в трехместном номере есть скидка 10%

АПАРТОТЕЛЬ SHINE 4*



НОМЕРОВ В ОТЕЛЕ: 29

РАСПОЛОЖЕНИЕ: Бечичи, 300 метрах от пляжа и 4 км от Будвы

ПЛЯЖ: Муниципальный, мелкая галька/песок

ИНФРАСТРУКТУРА: Прием, сейф, лифт, терраса, фитнес-центр, беспроводной доступ в Интернет, парковка

ТИПЫ ПИТАНИЯ: Посуточная аренда - без питания

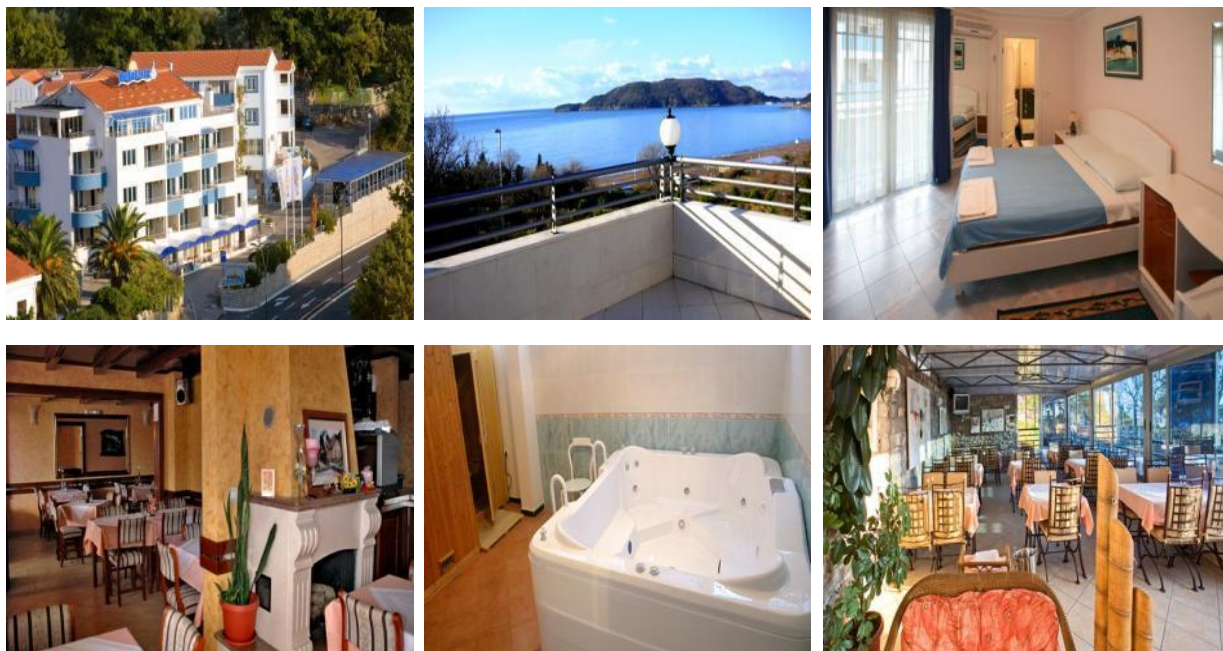
ТИПЫ НОМЕРОВ: APP - апартаменты вместимость 4-7 человек

В НОМЕРЕ: Все апартаменты оснащены кондиционерами и имеют телевизор с плоским экраном, полностью оборудованная кухня с посудомоечной машиной и обеденной зоной

ОСОБЕННОСТИ: Современный, захватывающий и ультра-популярный апарт-отель "Shine" является идеальным выбором для тех, кто любит отели со стилем и которые пользуются в современном дизайне, почувствовать очарование и хочет быть в центре захватывающих событий.

Тип номера	Питание	Цена за апартамент за день				
		01.05 - 31.05	01.06-30.06. 01.09-30.09.	01.07-14.07. 23.08-31.08.	15.07-22.08.	01.01-30.04. 01.10-31.12.
Одна спальня 60m2	Без питания	110,00 €	170,00 €	180,00 €	270,00 €	100,00 €
Две спальни 80m2	Без питания	150,00 €	200,00 €	220,00 €	330,00 €	140,00 €
Две спальни 85m2	Без питания	170,00 €	220,00 €	250,00 €	360,00 €	150,00 €

ОТЕЛЬ BELLA VISTA 4*



НОМЕРОВ В ОТЕЛЕ: 83; **РАСПОЛОЖЕНИЕ:** Отель расположен в Бечичах 4 км от Будвы. Удаленность от моря 200 м через дорогу; **ПЛЯЖ:** Городской мелкая галька/песок; **ИНФРАСТРУКТУРА:** Ресторан, кафе-бар, фитнес-центр: тренажерный зал (бесплатно), сауна и джакузи (за дополнительную плату), паркинг. **ТИПЫ ПИТАНИЯ:** ВВ; **ТИПЫ НОМЕРОВ:** DBL, STUDIO, APP ; **В НОМЕРЕ:** Кондиционер, телефон, сейф, кабельное TV, ванная комната с душем и туалетом, фен, терраса с видом на море. **ОСОБЕННОСТИ:** В отеле отличная новая мебель, есть свой кафе-бар. Пожалуй, единственным недостатком является близкое расположение проезжей дороги.

Тип номера	Питание	Стоимость на одного человека в сутки			
		V, X	VI, IX	VII, VIII	Низкий сезон
1/2 - Двухместный номер	ВВ	25,00 €	30,00 €	41,00 €	-
1/2 - Двухместный номер	НВ	34,00 €	39,00 €	50,00 €	-
Studio S2	ВВ	27,00 €	32,00 €	43,00 €	-
Studio S2	НВ	36,00 €	41,00 €	52,00 €	-
Studio S3	ВВ	23,00 €	28,00 €	38,00 €	-
Studio S3	НВ	32,00 €	37,00 €	47,00 €	-
Апартамент для 2-5 человек	ВВ	32,00 €	42,00 €	52,00 €	-

Скидки: Дети 2-12 лет -30%, до 2 – бесплатно

ОТЕЛЬ ALEXANDAR 4* РАФАИЛОВИЧИ



НОМЕРОВ В ОТЕЛЕ: 21

РАСПОЛОЖЕНИЕ: Бечичи, поселок Рафаиловичи 4 км от Будвы, на берегу, 20 метрах от моря

ПЛЯЖ: Муниципальный, мелкая галька/песок.

ИНФРАСТРУКТУРА: Ресторан, бар, терраса, оздоровительный центр с сауной, турецкой баней и тренажерным залом

ТИПЫ ПИТАНИЯ: ВВ

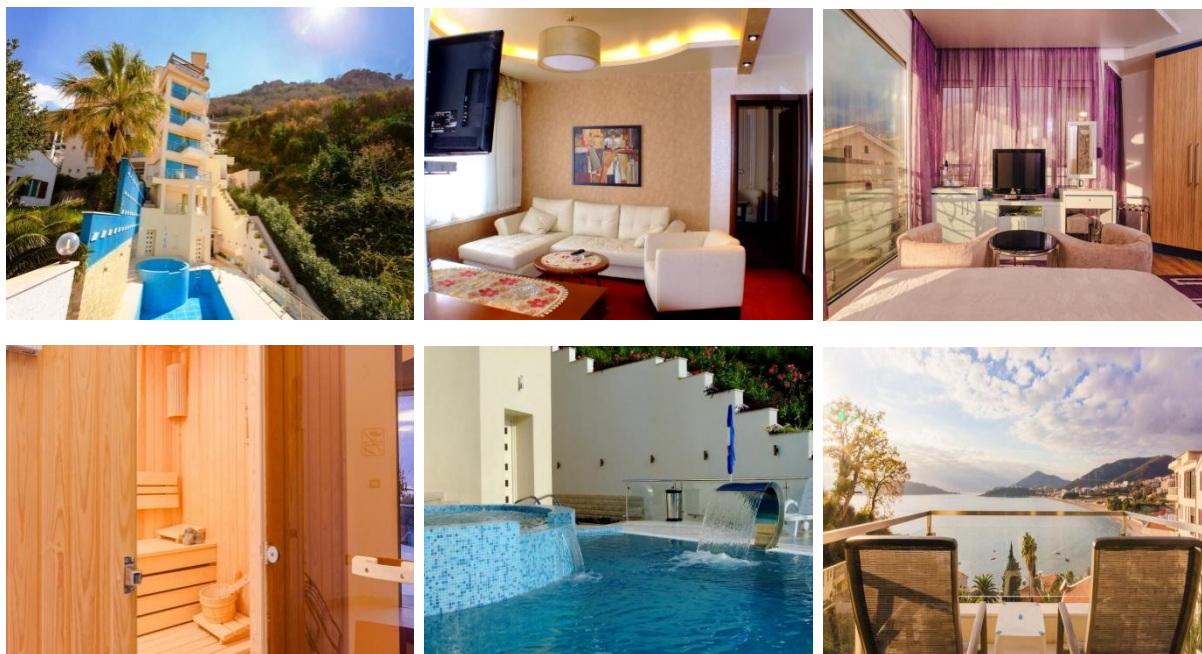
ТИПЫ НОМЕРОВ: Двухместные номера, апартаменты для 3 человек, апартаменты для 4 человек

В НОМЕРАХ: Каждый номер оборудован: кондиционером, сейфом, телефоном, LCD телевизором, спутниковым телевидением и мини-баром

ОСОБЕННОСТИ: Категоризированный с 4+ звезды, отель имеет возможность 220 мест, уникальное расположение, архитектурные линии, атмосфера, а также хорошо известной кухни. Гостиница, ресторан и винный бар "Александар" стал новым символом Рафаиловичи, с особым видом на море и остров Святого Николая.

Тип номера	Питание	Цена на человека в день - за апартаменты ежедневная стоимость аренды			
		V, X	VI, IX	VII, VIII	Низкий сезон
Двухместный номер, терраса, вид на море	ВВ	60,00 €	80,00 €	95,00 €	45,00 €
Двухместный номер, французский балкон, вид на море	ВВ	55,00 €	75,00 €	90,00 €	40,00 €
Двухместный номер, вид на холме	ВВ	50,00 €	65,00 €	85,00 €	35,00 €
Апартамент с видом на море	ВВ	165,00 €	230,00 €	270,00 €	140,00 €
Апартамент с видом на холме	ВВ	220,00 €	280,00 €	350,00 €	190,00 €

ОТЕЛЬ MERIDIAN 4* РАФАИЛОВИЧИ



НОМЕРОВ В ОТЕЛЕ: 9

РАСПОЛОЖЕНИЕ: Бечичи, поселок Рафаиловичи 4 км от Будвы, 50 метрах над пляжем.

ПЛЯЖ: Муниципальный, мелкая галька/песок.

ИНФРАСТРУКТУРА: Ресторан, терраса, бесплатный Wi-Fi, открытый бассейн, сауна

ТИПЫ ПИТАНИЯ: ВВ

ТИПЫ НОМЕРОВ: Двухместные номера, апартаменты для 4 человек, апартаменты для 4 + 2 человек

В НОМЕРАХ: В каждом номере есть: кондиционер, телевизор сейф, телевизор с плоским экраном, спутниковым телевидением и мини-баром

ОСОБЕННОСТИ: В отеле есть частная парковка в вашем распоряжении в течение 24 ч, видео наблюдение круглосуточно. Парковочное место, откуда можно напрямую войти в отель, находится в непосредственной близости от Адриатической магистрали. Отель обеспечит вам персональный пульт дистанционного управления для ворот парковки.

Тип номера	Питание	Цена на человека в день - за апартаменты ежедневная стоимость аренды			
		V, X	VI, IX	VII, VIII	Низкий сезон
Двухместный номер	ВВ	45,00 €	55,00 €	80,00 €	40,00 €
Двухместный номер с видом на море	ВВ	55,00 €	65,00 €	100,00 €	50,00 €
Апартамент - Семейный номер с видом на море	ВВ	140,00 €	180,00 €	280,00 €	100,00 €
Апартаменты с 2 спальнями	ВВ	150,00 €	200,00 €	300,00 €	120,00 €

ОТЕЛЬ STELLA DI MARE 4*



НОМЕРОВ В ОТЕЛЕ: 18

РАСПОЛОЖЕНИЕ: Курорт Бечичи, в 300 метрах от моря и в 4 км от Будвы

ПЛЯЖ: Городской, мелкая галька/песок

ИНФРАСТРУКТУРА: Ресторан, кафе-бар, парковка, лифт, зал для отдыха с телевизором, ванна с гидромассажем, финская сауна и спортивный центр.

ТИПЫ ПИТАНИЯ: ВВ

ТИПЫ НОМЕРОВ: DBL, 4 апартманта-студии

В НОМЕРЕ: сейф, мини-бар, кабельное телевидение, интернет, телефон с выделенной линией, фен для волос.

ОСОБЕННОСТИ: Отель «Stella di mare» впервые открыл двери для своих гостей в июле 2008 года. Ресторан отеля «Stella di mare» предлагает богатый выбор блюд, которые способны удовлетворить самый изысканный вкус.

Тип номера	Питание	Стоимость на одного человека в сутки - Завтрак включен			
		01.05 - 19.06.	20.06-10.07. 21.08-30.09.	11.07-20.08.	Низкий сезон
1/1 - Одноместный номер	ВВ	37,00 €	45,00 €	72,00 €	-
1/2 - Двухместный номер	ВВ	26,00 €	32,00 €	38,00 €	-
APP 2 - Апартамент для 2 человека	ВВ	30,00 €	36,00 €	43,00 €	-

Скидки: Дети 2-12 лет -30%, до 2 – бесплатно

ОТЕЛЬ MAGNOLIA 3*



НОМЕРОВ В ОТЕЛЕ: 22

РАСПОЛОЖЕНИЕ: Отель находится на второй линии курортного района Бечичи, на возвышении, напротив отелей Mediteran и Splendid 2 км от Будвы. Удаленность от моря 200 м через дорогу.

ПЛЯЖ: Муниципальный, мелкая галька/песок

ИНФРАСТРУКТУРА: Ресторан, сейф на рецепции, бассейн на крыше отеля, паркинг

ТИПЫ ПИТАНИЯ: ВВ, НВ

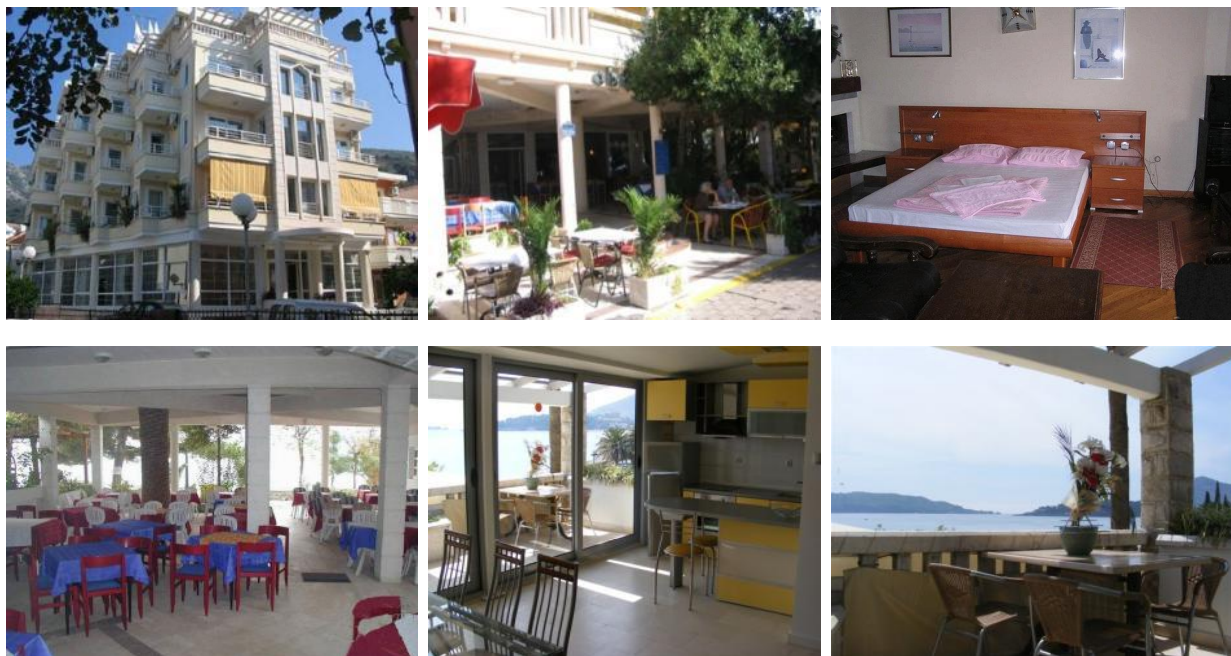
ТИПЫ НОМЕРОВ: DBL, APP

В НОМЕРЕ: Раздельные кровати, балкон, кондиционер, минибар, ванная комната (душ/туалет), кабельное телевидение, сейф, фен.

ОСОБЕННОСТИ: Все номера и апартаменты с видом на море.

Тип номера	Питание	Стоимость на одного человека в сутки			
		V, X	VI, IX	VII, VIII	Низкий сезон
1/2 - Двухместный номер	НВ	30,00 €	46,00 €	52,00 €	30,00 €
1/3 - Трехместный номер	НВ	30,00 €	46,00 €	52,00 €	30,00 €
APP 4 - Апартамент для 4 человека	НВ	34,00 €	42,00 €	44,00 €	34,00 €
APP 4 - Двухуровневые апартаменты на 4-6 человек	НВ	34,00 €	42,00 €	44,00 €	34,00 €

ОТЕЛЬ ОВАЛА 3* РАФАИЛОВИЧИ



НОМЕРОВ В ОТЕЛЕ: 97

РАСПОЛОЖЕНИЕ: Прямо на берегу моря (50м), курорт Рафаиловичи (конец Бечичского пляжа).

ПЛЯЖ: Муниципальный, мелкая галька/песок.

ИНФРАСТРУКТУРА: Есть свой ресторан и бар. Есть доступ в Интернет.

ТИПЫ ПИТАНИЯ: ВВ, НВ, FB

ТИПЫ НОМЕРОВ: DBL, TRPL, APP

В НОМЕРАХ: Кондиционер, ТВ, мини-бар, душ/туалет, балкон.

ОСОБЕННОСТИ: Большинство номера и апартаменты с видом на море.

Тип номера	Питание	Стоимость на одного человека в сутки - Завтрак включен				
		Перед 10.06. после 20.09.	10.06-20.06. 10.09-20.09	20.06-01.07. 01.09-10.09.	01.07-10.07. 20.08-01.09	10.07-20.08
1/2 - Двухместный номер	ВВ	25,00 €	27,00 €	30,00 €	38,00 €	41,00 €

Скидки: Дети 2-12 лет -30%

ОТЕЛЬ ОБАЛА PLUS 3* РАФАИЛОВИЧИ



НОМЕРОВ В ОТЕЛЕ: 35

РАСПОЛОЖЕНИЕ: Прямо на берегу моря (30м), курорт Рафаиловичи (конец Бечичского пляжа)

ПЛЯЖ: Муниципальный, мелкая галька/песок.

ИНФРАСТРУКТУРА: Отел Обала, у виллы есть лифт.

ТИПЫ ПИТАНИЯ: ВВ, НВ, FB в ресторане отеля Обала.

ТИПЫ НОМЕРОВ: DBL, TRPL, APP

В НОМЕРЕ: Кондиционер, ТВ, мини-бар, балкон, все номера с боковым видом на море.

ОСОБЕННОСТИ: ОТЕЛЬ расположен на самом берегу моря в прекрасном месте Рафаиловичи и принадлежит комплексу отелей Обала (Обала, Обала Плюс, Вилла Обала, Фонтана, Понта).

Тип номера	Питание	Стоимость на одного человека в сутки - Завтрак включен			
		Перед 10.06 после 20.09.	10.06-20.06. 10.09-20.09	20.06-01.07. 01.09-10.09.	01.07-01.09.
1/2 - Двухместный номер с прямым видом на море	ВВ	30,00 €	35,00 €	40,00 €	50,00 €
1/2 - Двухместный номер с боковым видом на море	ВВ	25,00 €	30,00 €	35,00 €	45,00 €

Скидки: Дети 2-12 лет -30%

ОТЕЛЬ КУС 3* РАФАИЛОВИЧИ



НОМЕРОВ В ОТЕЛЕ: 25

РАСПОЛОЖЕНИЕ: Курорт Рафаиловичи (конец Бечичского пляжа). Удаленность от моря 10 м.

ПЛЯЖ: Муниципальный, мелкая галька/песок; **ТИПЫ ПИТАНИЯ:** ВВ, НВ

ТИПЫ НОМЕРОВ: DBL, TRPL, APP

В НОМЕРЕ: Ванна, мини-бар, ТВ, кондиционер, вид на море.

ОСОБЕННОСТИ: Вилла находится на берегу моря в популярных "Стенах" где в 2007 году открылся туннель к пляжам в месте Каменово.

Тип номера	Питание	Цена за номер / апартамент в сутки - Завтрак включен			
		V, X	VI, IX	VII, VIII	Низкий сезон
1/2 - Двухместный номер	ВВ	70,00 €	100,00 €	100,00 €	60,00 €
1/3 - Трехместный номер	ВВ	80,00 €	120,00 €	120,00 €	70,00 €
Superior Двухместный и Трехместный номер 2+2	ВВ	90,00 €	130,00 €	130,00 €	80,00 €

Доплата: Ужин 8,00 на одного человека, Парковка 5,00 в день возле гостиницы

Скидки: Дети до 2 лет бесплатно (детская кроватка бесплатный для использования)

Дети 2-7 лет использования постели вместе с родителями в течение ночи с 50% скидкой

ОТЕЛЬ МОС – АЛЕТ 2*



НОМЕРОВ В ОТЕЛЕ: 200; **РАСПОЛОЖЕНИЕ:** Отель находится на второй линии курортного района Бечичи, на возвышении, напротив отеля Splendid 2 км от Будвы. Удаленность от моря 200 м через дорогу

ПЛЯЖ: Муниципальный, мелкая галька/песок

ИНФРАСТРУКТУРА: Шесть корпусов, парк, 2 ресторана, спортивные площадки для баскетбола и волейбола

ТИПЫ ПИТАНИЯ: ВВ, НВ; **ТИПЫ НОМЕРОВ:** DBL, TRPL, APP

В НОМЕРАХ: Раздельные кровати, балкон, ванная комната (душ/туалет)

ОСОБЕННОСТИ: Все номера и апартаменты с видом на море.

Тип номера	Питание	Стоимость на одного человека в сутки			
		01.05 - 20.06.	21.06 - 08.07. 20.08 - 15.09.	09.07 - 19.08.	Низкий сезон
1/2 - Двухместный номер	НВ	23,00 €	25,00 €	27,00 €	-

СКИДКИ: Дети 2-12 лет - 30% если они используют дополнительной кровати и 50% если они используют одной кровати. Доплата за полный пансион (обед) 8,00 € на человека в день

Отдыха детей (в возрасте до 18 лет)

Тип номера	Питание	Стоимость на одного человека в сутки	
		21.06 - 08.07. 20.08 - 30.08.	09.07 - 19.08.
Двухместный и Трехместный номер	FB - Полный пансион	19,00 €	21,00 €